



# BREFFLEX

10.2016 Für die Branche. Engagiert. Unverblümt. Subjektiv.

Do schau her:

## Das BF-Oktoberfest 2016 in Bildern.

**Contracting – ein  
Geschäftsmodell der GASAG,**  
von dem Sie profitieren können.

**Launige Statistik zum  
BF-Oktoberfest –**  
Zahlen und Fakten  
in einer Fotocollage.

**Mit Kuhfuss, perfekt  
gepacktem Koffer**  
und einer cleveren Aktion  
in den Herbst starten.





**Contracting – ein Geschäftsmodell der GASAG,** von dem Sie profitieren können.

**Launige Statistik zum BF-Oktoberfest –** Zahlen und Fakten in einer Fotocollage.

**Mit Kuhfuss, perfekt gepacktem Koffer** und einer cleveren Aktion in den Herbst starten.

**Cerabella-Fliesen –** Exklusivität und Qualität garantiert.

## REPORTAGE



**Do schau her:**  
Das BF-Oktoberfest 2016 in Bildern.

6

## BRANCHENGEFLÜSTER

Damit Sie mitreden können

3

## TOPTHEMA

Vorteile der Heizungsmodernisierung

4

## PRODUKTEMPFEHLUNGEN

Kuhfuss, Koffer, clevere Aktion ...

9

## EXKLUSIVANZEIGE

Exklusivität und Qualität

10

## GEWINNSPIEL

Rebus

11

## IMPRESSUM

### Herausgeber

Bergmann & Franz  
Nachf. GmbH & Co. KG  
Lützowstraße 74  
10785 Berlin (Tiergarten)  
Postfach 30 13 20  
10721 Berlin

### Ansprechpartner

Gesa Doerfer  
Telefon (030) 26 08-10 24  
g.doerfer@bfggruppe.de

### Realisation

Team Bose GmbH  
www.teambose.de

### Redaktionsschluss

29.09.2016

Gedruckt auf Galaxi Keramik

© Bergmann & Franz  
Nachf. GmbH & Co. KG  
Druckfehler, Irrtümer und alle  
Rechte vorbehalten. Kein Teil die-  
ser Zeitschrift darf ohne schrift-  
liche Genehmigung veröffentlicht  
oder verbreitet werden.

## NACHGEFRAGT

# AUCH NACH ÜBER 140 JAHREN NOCH GLÜCKLICH IM JOB ZU SEIN.

## Der BF.Reflex-Fragebogen: Heute mit unserem Maskottchen Buffi.



### Wo und was hast Du heute gefrühstückt?

Ich hatte noch 'ne Haxe übrig von letztem Samstag – aber pssst, nicht weitersagen, offiziell bin ich Vegetarier.

### Was wolltest Du werden, als Du klein warst?

Sanitär-Heizungs-Installateur – hab' das dann aber mit meinen Pfoten einfach nicht hingekriegt. :-{

### An Berlin magst Du:

Die Berliner Schnauze und alteingesessene Großhandelsunternehmen. Auf beide ist Verlass.

### Füchse oder Eisbären?

Ich liebe beide!

### Schmeckt gut:

Offiziell: Bambus und Enzian. Ganz ehrlich? Haxn, Brezn und manchmal auch 'ne Bockwurst. Ich glaub, das nennt man Evolution.

### Was war Deine persönlich größte Leistung?

Auch nach über 140 Jahren noch glücklich im Job zu sein.

### Glück ist ...

... ein Glücksbringer zu sein.

### Du bist ein Superheld. Was würdest Du gern können?

Ich bin ein Superheld, ein sehr langsamer.

### Dein Lieblingstier ist:

Was wohl – die Pandas natürlich.

### Zuletzt richtig gefreut hast Du dich über:

Die neue Ausgabe der BF.Preisliste – dabei kann ich so gut einschlafen.

### Zuletzt richtig geärgert hast Du dich über:

Dass ich jetzt noch 2 Jahre auf das nächste BF.Oktoberfest warten muss.

### Welche Musik hörst Du gern?

Den Sound der Großstadt, deshalb fahre ich manchmal heimlich in den BF-Lkw mit.

### Welchen Menschen bewunderst Du wofür?

Die, die nach 5 Maß noch immer gerade stehen. :-)

### Wer oder was wärest Du gern im nächsten Leben?

Vielleicht mal Bully. Oder doch Fuchsi?

### Welche drei Gegenstände nimmst Du mit auf eine einsame Insel?

Die BF.Preisliste, eine Concept-Badewanne (ich habe Angst vor Delfinen) und eine Rückfahrkarte für den 15.09.2018, damit ich rechtzeitig zum BF.Oktoberfest wieder in Berlin bin.

### Vielen Dank Buffi.

## BRANCHENGEFLÜSTER

Was Sie wissen sollten, um mitreden zu können.

**Auszug der Anweisung über die Benutzung der Toiletten in den Bundeswehr-Unterkünften:** Die Toilette wird sitzend benutzt. Der Benutzer setzt sich bei gleichzeitigem Anheben der hinteren Bekleidungsstücke so tief in die Hockstellung, bis das Gesäß auf der Sitzaufnahme aufliegt. Das Gewicht des Körpers ist gleichmäßig verteilt, die obere Körperhälfte nach vorn geneigt. Die Ellenbogen ruhen auf dem Muskelfleisch der Oberschenkel, der Blick ist frei geradeaus gerichtet. Unter ruhigem Ein- und Ausatmen drängt der Benutzer bei gleichzeitiger Anspannung der Bauchmuskulatur den Darminhalt in die dafür bestimmte Aufnahme des Porzellanbeckens. Falls sich die Spülung durch äußere Einflüsse löst, richtet sich der Benutzer auf. Nach beendeter Prozedur macht der Benutzer eine Wendung nach halblinks. Unter gleichzeitigem Anheben der rechten Gesäßhälfte erfasst er das Reinigungsfähnchen (ca. 100 × 150 mm) mit Daumen und Zeigefinger der rechten Hand, wobei der Mittelfinger als Stütze dient und führt es durch die vom Muskelfleisch der linken und rechten Gesäßhälfte gebildete Kerbe. Linkshänder führen sämtliche Tätigkeiten mit der linken Hand aus, damit Verletzungen vermieden werden (siehe Anlage 2, Teil 21: 'Sicherheitsbestimmungen fuer Arbeiten im Innendienst'). Es ist dem Benutzer freigestellt, das Reinigungsfähnchen von oben nach unten oder umgekehrt zu führen. Die Reinigung ist so oft zu wiederholen, bis 5 Blätter sauber erscheinen. Nach dem Reinigen richtet sich der Benutzer auf, steht einen Moment still und entspannt. Dann beginnt er mit dem Ordnen der Kleidung. Anschliessend macht er eine Kehrtwende (siehe auch ZDv 372: 'Formalausbildung') und betätigt die Spülung. Die Reinigung erfolgt auf Sicht. Während des Aufenthaltes auf der Toilette ist es dem Benutzer verboten, ohne besondere Genehmigung zu essen, zu trinken, zu rauchen, sich hinzulegen oder Geschenke anzunehmen.

# HEIZUNGSMODERNISIERUNG: GEMEINSAM ZUM ERFOLG

**Gute Gründe für eine Partnerschaft mit der GASAG.**



Bei den einen steigt bei jeder Heizkostenrechnung der Blutdruck, die anderen machen sich Gedanken über den CO<sub>2</sub>-Fußabdruck ihres Zuhauses. Trotzdem wird die Heizungsmodernisierung immer wieder verschoben. Die Menschen brauchen Anshubhilfe durch Sie, den Installateur ihres Vertrauens. Und zwar mit starken Produkten und guten Argumenten. Die liefert u. a. die GASAG. Grund genug, über eine Partnerschaft nachzudenken.

Es gibt zwei Hauptgründe, warum eine dringend erforderliche Heizungsmodernisierung immer wieder auf die lange Bank geschoben wird. Das eine ist die Komplexität der Aufgabe: Welche Heizung ist überhaupt die beste? Wer baut sie mir ein? Von wem beziehe ich im Anschluss den Primärenergieträger, und wer wartet das neue gute Stück? Ein erfahrener Heizungsinstallateur kann viele dieser Fragen schnell beantworten und durch eine kompetente Beratung das richtige Heizungsmodell ermitteln. Auch im Berliner Energie Zentrum (BEZ) finden Verbraucher und Installateu-

re fachkundige Berater und moderne Heizungssysteme zum Anfassen. Die Kostenfrage bleibt allerdings weiter bestehen. Hier liefert die Zusammenarbeit mit einem vertrauenswürdigen Partner wie der GASAG dem Fachinstallateur vor Ort die entscheidenden Argumente.

### **Mit GASAG-Kundenberatern an einem Strang ziehen.**

Für einen Kunden, der sich für einen Heizungswechsel interessiert, ist der SHK-Betrieb vor Ort immer der nahelie-

gendste und vertrauenswürdigste Partner. Denn Kunden wünschen sich in der Regel einen persönlichen Ansprechpartner, am besten einen, den man schon kennt. Der alle Leistungen aus einer Hand bieten kann. Der bei der Entscheidungsfindung hilft, Bedenken beseitigt, Vorabfragen klärt und mit seinem Gesicht dafür steht, dass man eine wirtschaftliche und nachhaltige Lösung bekommt.

GASAG-Kundenberater unterstützen die Heizungsinstallateure vor Ort, indem sie die Kunden detailliert über die Versorgungsmöglichkeiten mit Erdgas sowie den Anschluss an das Erdgasnetz beraten. Sie informieren Ihre Kunden über alle möglichen Förderungen sowie die Produkte und Dienstleistungen der GASAG. Eine partnerschaftliche Zusammenarbeit mit der GASAG lohnt sich für Sie und für Ihre Kunden: Letztere können auf den umfassenden Kundenservice und die schnelle Bearbeitung ihrer Anfrage durch die GASAG zählen. Und Sie auf informierte Kunden, die sich schneller für eine Heizungsmodernisierung entscheiden.

### Mit Contracting Sicherheit für den Kunden bieten.

Das entscheidende Argument für den Immobilienbesitzer ist bei der Heizungssanierung die Preisfrage. Schließlich bewegen sich die Kosten für einen Brennwertkessel für ein Einfamilienhaus schnell im oberen vierstelligen Bereich. Mikro-BHKWs oder die Einbindung regenerativer Energien wie Solarthermie treiben den Preis zusätzlich in die Höhe. Beim Wechsel von Öl auf Gas kommt noch der organisatorische und finanzielle Aufwand für einen Erdgas-Hausanschluss hinzu.

Contracting-Lösungen befreien den Hausbesitzer von all diesen Kosten und geben ihm die Sicherheit, sich zehn bis 15 Jahre lang nicht mehr um die Heizung kümmern zu müssen. Die komplette Investitionssumme für die neue Heizung wird durch den Contractor wie zum Beispiel die GASAG getragen. Dieser kümmert sich um den Hausanschluss und übernimmt sowohl die Kosten für die Geräte selbst als auch für die vor Ort zu leistende Arbeit. Die GASAG wiederum beauftragt dann mit der Planung, Installation und Wartung der Heizungsanlage den zuständigen SHK-Betrieb – also Sie.

Durch die Zusammenarbeit mit der GASAG können SHK-Betriebe ihren Kunden ein attraktives Gesamtpaket anbieten, das auch die langfristig sichere und wirtschaftliche Energieversorgung umfasst.

### Unkomplizierte Heizungsmodernisierung für Wohnungen, Wohnhäuser und Gewerbe.

Die GASAG bietet mit unterschiedlich strukturierten Angeboten für jeden Kunden die geeignete Contracting-Lösung. So wendet sich »GASAG | Wärme Heizkomfort« vorrangig an Besitzer von Ein- und Zweifamilienhäusern und die Besitzer von Wohnungen mit Gasetagenheizung. Das Angebot zielt auf »Wechselwillige« von Öl zu Gas, auf Gas- zu Gas-Thermentausch, auf Gas-Strom-Hybridsysteme oder Wärmepumpen für »Alternativsuchende« ab. Auf Wunsch wird noch Solarthermie in die neue Wärmeversorgung integriert. »GASAG | Wärme Heizkomfort XL« bietet Mehrfamilienhäusern und Gewerbe eine unkomplizierte Finanzierungs- und Versorgungslösung. Das Angebot greift auch bei Neubauprojekten, die auf diese Weise mit geringen Investitionen zu einer hoch effizienten Heizanlage und langfristiger Versorgungssicherheit kommen.

Bei Kesselleistungen von über 800 kW wird die Modernisierung nicht mehr als Standardcontracting vermarktet, sondern aufgrund der dann individuell oft recht unterschiedlichen Anforderungen als Projekt-Contracting behandelt. Für den Endkunden macht das keinen Unterschied – er erhält immer denselben professionellen Service durch die GASAG und den Marktpartner vor Ort.



### Dienstleistungs-Komplettangebote – komfortabel und immer beliebter

Langfristig angelegte Dienstleistungsangebote im Rahmen des Contractings bieten aber nicht nur dem Kunden eine beruhigende Sicherheit. SHK-Betriebe reduzieren durch solch einen Vertrag das Zahlungsausfallrisiko, da der Vertragspartner die GASAG ist. Außerdem können Wartungsaufträge und -einkünfte für zehn oder mehr Jahre verlässlich eingeplant werden. Die langfristigen Verträge bringen regelmäßige Kundenkontakte mit sich, die oft die Grundlage für ein besonderes Vertrauensverhältnis sind. Fallen dann andere Sanierungen oder Optimierungen an, wird gern der bereits als zuverlässig bekannte Handwerksbetrieb beauftragt.

Wie gut die Marktpartnerschaft mit der GASAG ankommt, zeigen die reinen Zahlen. Mehr als 100 SHK-Betriebe im Raum Berlin haben bereits einen Marktpartnervertrag mit dem Energiedienstleister und empfehlen ihren Kunden die Beratungs- und Dienstleistungen der GASAG. Allein im vergangenen Jahr konnten so rund 2.400 Heizungsmodernisierungen realisiert werden. Etwa fünf bis zehn Prozent der Modernisierer entscheiden sich für das Contracting-Angebot.

Frank Gerth, verantwortlich bei der GASAG-Gruppe für Marktpartnerkooperationen, ließ uns wissen: »Das Sanierungspotenzial ist noch lange nicht abgeschöpft und wir freuen uns auf weitere Partner.« **Wenn Sie also das Segment der Heizungssanierung ausweiten und Ihren Kunden eine kompetente Beratung in Verbindung mit ausgereiften, überzeugenden Contracting-Produkten bieten wollen, nehmen Sie Kontakt auf zu Frank Gerth, Tel: 030 78 72-88 88, E-Mail: erdgasheizung@gasag.de**

## REPORTAGE

# DIE TOLLSTEN SCHNAPPSCHÜSSE VOM BF-OKTOBERFEST.

**Weil ein Bild mehr sagt als 1.000 Worte.**

Nach 8-jähriger Pause lud Bergmann & Franz am 17.09.2016 mal wieder zum BF-Oktoberfest ein. Und 2.300 unser Kunden und Geschäftspartner kamen, um bei schönem Spätsommerwetter einen ebenso informativen wie fröhlichen Tag mit uns zu verbringen. Leider lässt sich die Stimmung eines solchen Festes nur schwer mit Worten einfangen. Deshalb beschränken wir uns auf die notwendigsten und überlassen Sie ansonsten unserem Reigen aussagekräftiger Schnappschüsse.



Darf man im September Oktoberfest feiern? Wir finden schon, denn die Mutter aller Oktoberfeste, die Münchner Wiesn, startet mittlerweile auch am 17.09. Das ist ein Monat früher als zu Gründungszeiten dieser bayrischen Institution. Früher wurde die Umgebung der Wiesn noch landwirtschaftlich genutzt und bevor es ans Feiern ging, musste das Herbstheu, das Grumet, eingefahren sein. Leider machte dann das legendäre Münchner Sauwetter im Oktober den Wiesn-Wirten oft einen Strich durch die Rechnung. Deshalb beschloss der Stadtrat 1904, dass das Oktoberfest auch schon im September beginnen dürfe. Gut auch für uns, denn bei schönem Wetter klettert die Laune der Besucher ganz von allein ein paar Grad nach oben.

Im Vordergrund stand tagsüber natürlich unsere 5. Hausmesse mit mehr als 60 Ausstellern. Hier kam es zu vielen guten Fachgesprächen zwischen Besuchern, Industrievertretern und BF-Mitarbeitern. Ab 12:00 Uhr ging es dann auch im Festzelt hoch her: 1.850 Hax'n, 1.032 Weißwürste und 5,2 km Brez'n, begleitet von 3.250 Liter Fassbier wurden konsumiert. In bester Oktoberfeststimmung wurde abends dann gefeiert. Großen Anklang fand die DBL-Modenschau mit moderner Berufsbekleidung. Als krönenden Abschluss des Abends gab es eine eindrucksvolle Lasershow. Wir danken allen beteiligten Mitarbeitern, Ausstellern und Besuchern für diesen schönen Tag. Und jetzt: Viel Spaß beim Bildergucken.



# Das Oktoberfest in Zahlen



Circa **70**  
geschminkte Kinder



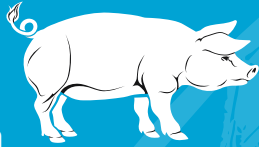
**2.300**  
Besucher



**3.250**  
Liter  
Bierkonsum

**1.850**

Schweinshaxen  
oder **11** ganze Schweine



**440**

Meter  
Biertische



**1.032**

Weißwürste



Über

**1.000** Meter  
Sitzmöglichkeiten



**5.200**

Meter  
aneinandergelegte Brez'n



**3.068**

Fotos entstanden  
in **767** Fotosessions  
im Fotoautomaten

**357**

Rollen  
Klopapier



**520**

Crêpes – das  
sind **6** Eimer Teig



**2**

körperliche  
Auseinander-  
setzungen

**6**

Sanitär-Einsätze,  
darunter Kopfschmerzen  
und Suche eines Ehemanns



**60x**

» Ein Prosit der  
Gemütlichkeit ... «

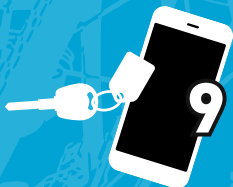


**46x**

» Zicke Zacke,  
Zicke Zacke,  
hoi hoi hoi ... «

**190**

gespielte Musiktitel,  
davon **75** live.



Fundsachen – bis auf ein Schlüssel-  
bund haben alle bereits zu ihren  
Besitzern zurückgefunden.



Schritte, die Veranstaltungsleiter Andreas Wünsche rund um die Veranstaltung lief:

**29.022**

am Vorbereitungstag.  
Das sind **18,78** km.

**21.244**

am Veranstaltungstag.  
Das sind **13,39** km.

**1.917**

am Tag danach.  
Das sind **1,15** km.



## AKTION: CLEVER MESSEN UND SPAREN.

### Messgeräte-Sets von Testo.

Warum teuer einkaufen, wenn's auch preiswert geht? Im Moment lohnt es sich für Fachhandwerker, ihren Bestand an Messgeräten aufzustocken oder zu erneuern. Denn der Hersteller Testo hat gerade eine Herbst-Aktion ausgerufen: Angeboten werden drei Messgeräte-Sets, mit denen Sie alle Messaufgaben an Heizungsanlagen so einfach und sicher wie noch nie erledigen können: Die Geräte sind ausgesprochen komfortabel, da Bedienung und Dokumentation auch per Smartphone funktionieren. Messgeräte von einem Markenhersteller garantieren prinzipiell eine höhere Qualität der Messungen. Und Sie haben durch zusätzliche elektrische Messgrößen, die erfasst werden können, einen weiteren Preisvorteil. Alle drei Sets (testo 320 basic, testo 330-2 LL und testo 330I) gibt es als Basis- oder Komplettsset. Für welche Variante Sie sich entscheiden, hängt davon ab, wie oft und wie intensiv Sie die Messgeräte benutzen. Falls Sie jetzt noch zögern, hat Testo in Form einer alt-gegen-neu-Option noch einen Joker in der Tasche: Beim Kauf eines Sets ab einem Warenwert von 1.399 € erhalten Sie einen Nachlass von einmalig 150 €, wenn Sie Ihr gebrauchtes Abgas- oder elektronisches Leckmengen-Messgerät an Testo schicken. Es muss noch nicht mal von Testo sein – jedes Fabrikat wird akzeptiert. **Wo Sie die Messgeräte-Sets bekommen? Natürlich bei BF!**



## KOMPLETT GEPACKT.

### Der concept Füllkoffer HVE Plus.

Moderne Heizsysteme sorgen für wohlige Wärme und senken die Energiekosten. Allerdings nur, wenn sie perfekt funktionieren. Durch unbehandeltes Wasser können jedoch Kalk, Schmutz und Luft in die Heizung gelangen und dort teure Schäden verursachen. Das gilt besonders für moderne Kompakt-Heizkessel mit engen Querschnitten und steigender Wärmeleistung. Wer nicht darauf achtet, gefährdet sogar seine Gewährleistung. Sie sollten die Heizungen Ihrer Kunden also unbedingt mit Heizwasser in der richtigen Qualität befüllen. Mit concept Füllkoffern ist das überhaupt keine Problem und auch mobil möglich. Sie enthalten einen Systemtrenner BA, einen Druckminderer, die Anschlussschläuche und eine Kartusche nebst digitaler Kapazitätskontrolle. Je nach Füllinhalt der Kartusche kann man zwischen drei Stadien der Behandlung wählen. Die beiden ersten Ausführungen – Enthärtung und Vollentsalzung – haben wir schon seit Jahren im Angebot. Nun bekommen Sie bei uns auch den Füllkoffer HVE Plus: Vollentsalzung zur PH-Wert Stabilisierung. Er ist also ein Alleskönner, perfekt gepackt wie seine Brüder, im praktischen Roll-Trolley. Er

garantiert die einfache und sichere Kontrolle des Füllvolumens vor Ort und erfüllt die Garantiebedingungen der Hersteller. Die Nachfüllvarianten für die Vorgängermodelle haben wir trotzdem weiterhin am Lager. **Sichern Sie sich einen der durchdacht gepackten Füllkoffer HVE Plus und Sie sind für alle Eventualitäten gerüstet.**

## HÄLT WASSER NICHT NUR SAUBER, SONDERN REIN.

### Kuhfuss BIOFIL Bakterienfilter.

Mit Wasser verbinden wir Hygiene und Sauberkeit. Haben sich in den Versorgungsnetzen und Armaturen bestimmte Bakterien wie Legionella spp., Protozoen, Pilze und Schwebteile angereichert, wird es mitunter auch zur Bedrohung. Insbesondere Legionellen können schwere Infektionen verursachen. Deshalb sind – geregelt durch die novellierte TrinkwV – in Gesundheitseinrichtungen und anderen Großanlagen zur Warmwasserbereitung routinemäßige Untersuchungen des Wassers vorgeschrieben. Wird eine Gefährdung festgestellt, ist eine sofortige Maßnahme erforderlich – hier empfehlen sich die endständige Wasserfilter BIOFIL der Firma Kuhfuss. Sie enthalten Hohlfasermembranen mit winzig kleinen Poren von gerade mal 0,01 bis 0,2 Mikrometer. Für Bakterien und Schwebstoffe, die größer als 0,2 Mikrometer sind, ist hier kein Durchkommen. Sie werden schon an der äußeren Membranschicht aufgehalten. So können BIOFIL Bakterienfilter absolut keimfreies Trinkwasser an den Entnahmestellen gewährleisten, ohne dass chemische Zusätze vonnöten wären. Und Nutzer sind vor Infektionen durch Wasser sicher geschützt. BIOFIL Filter sind in den Ausführungen Kartusche, Handbrause und Filter-Auslauf erhältlich, der Filter sollte nach max. 62 Tagen gewechselt werden. **Die BIOFIL Bakterienfilter sind jetzt neu am Lager bei Bergmann & Franz.**



# BF INFORMIERT

## SCHNULZE ODER HORROR?

Nur vom 24.10. bis 28.10.2016

Für jede Online-Neubestellung\* ab einem Nettowarenwert von 350,- Euro erhalten Sie einen 10,- Euro Cinestar Gutschein gratis dazu.

**Uuuuund, Action.**

\*Ausgenommen sind Bestellungen aus bestehenden Angeboten.



Nicht vergessen: BF ist der einzige Großhändler mit einem reinen Heizungsabhollager und 24 h-Bereitschaftsdienst.



**Cerabella-Fliesen**

**Exklusivität und Qualität garantiert.**



Das exklusive Fliesen-Sortiment wird in Zusammenarbeit mit führenden deutschen und internationalen Herstellern sowie namhaften Design-Studios entwickelt und permanent an die neuesten Trends der Mode- und Textilindustrie angepasst.



[www.cerabella.de](http://www.cerabella.de)

# GEWINNSPIEL



**So einfach geht's:** Bilden Sie das richtige Lösungswort aus dem unten abgebildeten Bilderrätsel und senden Sie es bis zum 26.10.2016 an die folgende Mail-Adresse: [loesung@bfggruppe.de](mailto:loesung@bfggruppe.de)

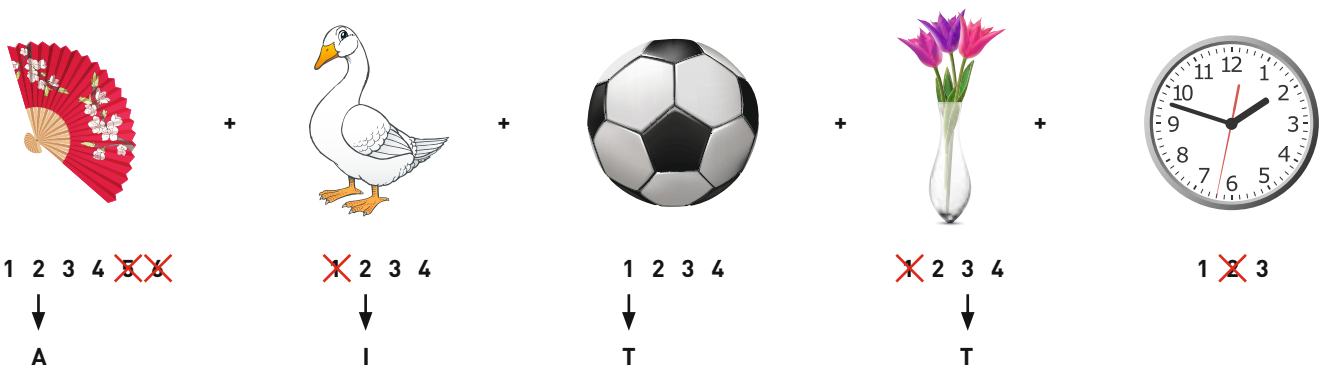
Der Gewinner unseres letzten Gewinnspiels ist Frau Kretzschmar von der Anton & Partner GmbH, Gas-Wasser-Heizung Meisterbetrieb. Die richtige Lösung lautete GEHIRNAKTIVITÄT.

Das Gewinnspiel dieser Ausgabe wird von unserem Partner für Berufskleidung, **DBL Kuntze & Burgheim Textilpflege GmbH**, präsentiert: Der von DBL gesponserte Preis besteht aus zwei Softshell-Jacken (erhältlich in kiwi, schwarz, rot, marine oder anthrazit) im Warenwert von insgesamt 139,- Euro. Wählen Sie frei zwischen Damen-/Herrenschnitt, Größe und Farbe. **Viel Glück!**



**ACHTUNG**  
 DBL bietet allen BF-Kunden 4 Wochen lang eine kostenfreie Belieferung bei Abschluss eines Neuvertrages für Berufskleidung an. Das Angebot gilt bis Ende 2016. Sie müssen nur Ihre BF-Kundenkarte vorlegen.

**DBL Kuntze & Burgheim Textilpflege GmbH**  
 Norbert Franz  
 Wilhelm-von-Siemens-Str. 23  
 12277 Berlin  
 (030) 81 09 67 69 -0  
[nfranz@kuntze-burgheim.de](mailto:nfranz@kuntze-burgheim.de)  
[www.dbl-kuntze-burgheim.de](http://www.dbl-kuntze-burgheim.de)



| DATUM      | ZEIT              | VERANSTALTUNG   | THEMA  | ORT   |
|------------|-------------------|---|--|---|
| 11.10.2016 | 08:00 – 13:00 Uhr | Handwerkerfrühstück   | Unser Industriepartner KSTools informiert über Neuigkeiten aus seinem Sortiment.   | Abhollager Eberswalde, Rofin-Gewerbepark, Coppistraße 3, 16227 Eberswalde         |
| 11.10.2016 | 07:00 – 11:00 Uhr | Handwerkerfrühstück   | Unser Industriepartner Junkers informiert über Neuigkeiten aus seinem Sortiment.   | Abhollager Königs Wusterhausen, An der Eisenbahn 25, 15711 Königs Wusterhausen    |
| 13.10.2016 | 08:00 – 13:00 Uhr | Handwerkerfrühstück   | Unser Industriepartner KSTools informiert über Neuigkeiten aus seinem Sortiment.   | Abhollager Neuenhagen, Rosa-Luxemburg-Damm 1, 15366 Neuenhagen bei Berlin         |
| 13.10.2016 | 09:00 – 17:00 Uhr | BF.Akademie, Erfolgseminar; Thomas Herrig, Rechtsanwältin und Notar | Rechtssicherheit im Baualltag.   | SHK-Ausbildungszentrum, Grüntaler Straße 62, 13359 Berlin (Mitte)                 |
| 20.10.2016 | 08:00 – 13:00 Uhr | Handwerkerfrühstück   | Unser Industriepartner KSTools informiert über Neuigkeiten aus seinem Sortiment.   | Abhollager Wilmersdorf, Wilhelmsau 31, 10713 Berlin (Wilmersdorf)                 |
| 01.11.2016 | 08:00 – 16:00 Uhr | BF.Akademie, Produktschulung; Dipl.-Ing. Gerhard Lorbeer            | Wir machen's einfach: Brandschutz bei Leitungen.                                   | SHK-Ausbildungszentrum, Grüntaler Straße 62, 13359 Berlin (Mitte)                 |
| 01.11.2016 | 08:00 – 14:00 Uhr | Handwerkerfrühstück   | Unser Industriepartner Ostendorf informiert über Neuigkeiten aus seinem Sortiment. | Abhollager Köpenick, Allendweg 1/Ecke Wendenschloßstraße, 12559 Berlin (Köpenick) |
| 02.11.2016 | 08:00 – 14:00 Uhr | Handwerkerfrühstück   | Unser Industriepartner Ostendorf informiert über Neuigkeiten aus seinem Sortiment. | Abhollager Königs Wusterhausen, An der Eisenbahn 25, 15711 Königs Wusterhausen    |
| 03.11.2016 | 08:00 – 14:00 Uhr | Handwerkerfrühstück   | Unser Industriepartner Ostendorf informiert über Neuigkeiten aus seinem Sortiment. | Abhollager Weißensee, Streustraße 104-105, 13086 Berlin (Weißensee)               |
| 04.11.2016 | 09:00 – 16:00 Uhr | BF.Akademie, Erfolgseminar; Dipl.-Ing./Dipl.-Päd. Reinhard Fensch   | Wissen für Inhaber und Führungskräfte.   | BEZ (Berliner Energie Zentrum), Bessemerstraße 2-39, 12103 Berlin (Tempelhof)     |
| 07.11.2016 | 08:00 – 14:00 Uhr | Handwerkerfrühstück   | Unser Industriepartner Ostendorf informiert über Neuigkeiten aus seinem Sortiment. | Abhollager Potsdam, Am Buchhorst 40, 14478 Potsdam                                |

\* kostenpflichtige Anmeldung über das Anmeldeformular der BF.AKADEMIE oder online unter [www.bfggruppe.de/profikunden/bf-akademie](http://www.bfggruppe.de/profikunden/bf-akademie)

# SANITÄR

CATALANO INNOVATIV

CONCEPT **INSTALLATION** DECOTEC

KOMPETENT NUR ECHTE MARKEN FREUNDLICH

GKI **FLIESEN** CERABELLA MITTELSTAND

PARTNERSCHAFTLICH

CRISTINA **HEIZUNG** KOHLER

ZUVERLÄSSIG SEIT 1874



[www.bfggruppe.de](http://www.bfggruppe.de)