

INSTALLATION




DKZ

Zeitschrift für Gebäude- und Energietechnik – ZGE

Industrie | Großhandel | Planung | Installation

 Georg Siemens Verlag

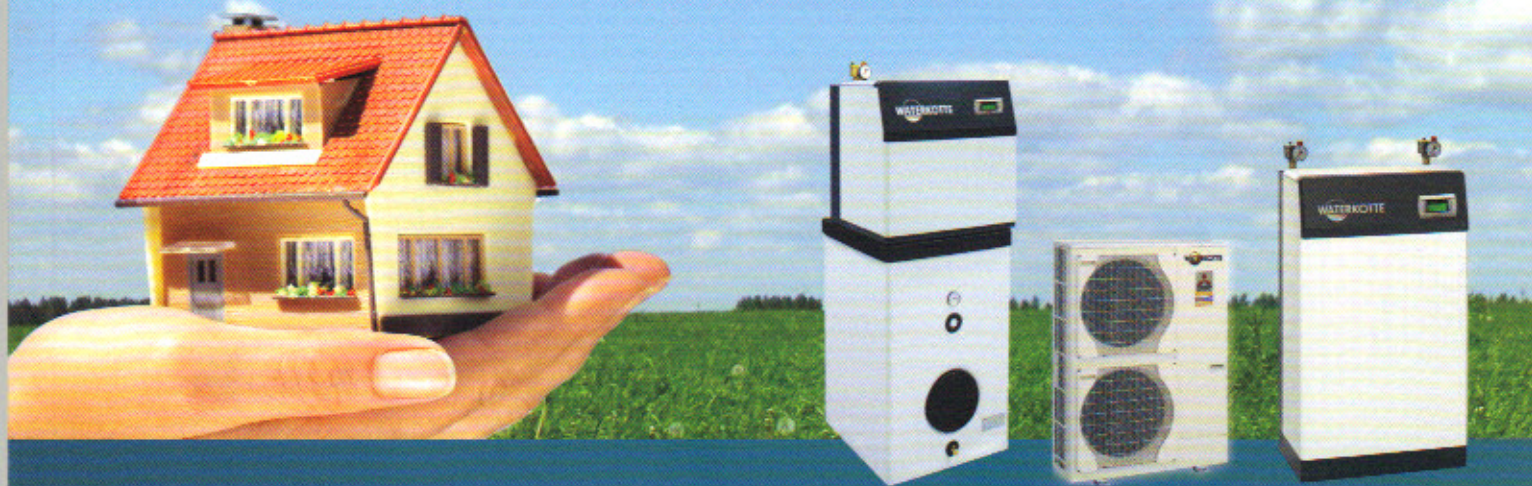
www.installation-dkz.de

-  Fettabscheider und Kleinhebeanlagen
-  Geothermie-Eisspeicher
-  Klimakonvektoren

7-8 131. Jahrgang
Juli-August 2011

WATERKOTTE

Ganzjährig Wärme, allein von der Sonne, für jedes Gebäude?
Die Lösung liefert WATERKOTTE seit über 40 Jahren!



Hocheffiziente thermische Gebäudeversorgung mit WATERKOTTE Wärmepumpen

- Wärmepumpen-Systemlösungen von 5 bis 500 kW
- Für sämtliche erneuerbare Energieträger:
Erdreich, Grundwasser und Außenluft
- Komfort-Wärme im Winter
- Komfort-Klimakühlung im Sommer (Aktiv- oder
Naturkühlung, modellabhängig)
- Trinkwassererwärmung
- Sicher, komfortabel, kosten- und energiesparend
- Bis zu 80 % kostenlose erneuerbare Energie
- COP-Counter zur Verbrauchs- und Wirkungsgrad-
kontrolle inklusive (modellabhängig)
- Gütesiegel zertifiziert nach EHPA
- Alles aus einer Hand, seit über 40 Jahren

Weitere Informationen erhalten Sie unter: www.waterkotte.de

Neue Adresse für Heizungskompetenz

Bessemerstraße: Anlaufstelle für die Heizung in Berlin

Im September 2010 öffnete das Berliner Energie Zentrum (BEZ) in der Bessemerstraße seine Pforten. Hier präsentieren die beiden Berliner Großhandelsunternehmen Bergmann & Franz (BF) und Obeta innovative Methoden der Strom- und Wärmegewinnung sowie die wichtigsten Möglichkeiten der effizienten Nutzung dieser Energien. Jetzt hat BF noch einmal nachgelegt und bietet am selben Ort auch ein starkes Heizungssortiment.

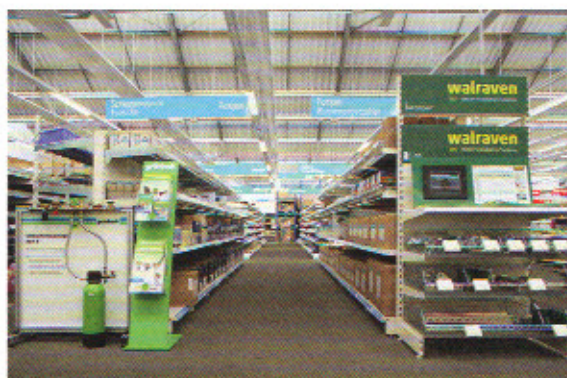
Die Fachwelt ist sich seit Jahren darüber einig, dass der Heizungsmarkt ungeheures Potenzial zur Energieeinsparung in sich trägt. Die Eröffnung des BEZ war der richtige Schritt zur richtigen Zeit und die längst fällige Antwort auf den Modernisierungsstau im Energiemarkt. So die einhellige Meinung der vielen Fachbesucher, die das BEZ inzwischen besichtigt oder für eine Endkundenberatung genutzt haben. Dank seiner herstellerübergreifenden Präsentation von Wärme- und Energiekonzepten ist das BEZ ein hervorragendes „Werkzeug“ für Fachhandwerker, Planer, Architekten und Energieberater, um Kunden schnell und anschaulich einen Überblick über den Stand der Technik zu geben. Dass der Endverbraucher die Geräte dabei sehen und anfassen kann, optimiert den Verkaufsprozess zusätzlich. Im Bereich Wärme stellen Gas- und Öl-Brennwerttechnik, Pelletkessel, Solarthermie, verschiedene Wärmepumpensysteme und sogar ein Blockheizkraftwerk ihre Vorteile zur Schau.

Auch in Verbindung mit dem Schulungsangebot der BF.Akademie leistet das BEZ gute Dienste. Ob die Seminare nun Einstiegshilfe oder Vertiefung für Fortgeschrittene sind, die Demonstration am eigentlichen Objekt fördert in jedem Fall das Verständnis. Mit seinem Engagement

sichert BF den Know-how-Transfer zwischen Industrie, Handel und Fachhandwerk und ebnet den Weg für die dringend notwendigen Investitionen auf dem Heizungssektor.



Willkommen im BEZ, dem Berliner Energie Zentrum



Im Abhollager findet sich ein breites Angebot an Pumpen sowie ...

... ein gut sortiertes Schwerarmatementsortiment mit dem passenden Zubehör



Bergmann & Franz betreibt in der Bessemerstraße auch ein Abhollager. Dieses hat sich seit Ende Mai voll und ganz dem Thema Heizung verschrieben. Sanitärartikel sucht man hier inzwischen vergebens. Dafür ist vom Absperrventil bis zur Zündelektrode alles vorhanden, was der Heizungsinstallateur so braucht. Fachhandwerker und Industrievertreter, die das Sortiment im Rahmen des Branchentreffs „Heizung“ am 26. Mai 2011 in Augenschein nahmen, zeigten sich positiv überrascht von der breiten Auswahl, die sogar Dimensionen von DN 125 umfasst.

Und das alles in verkehrsgünstiger Lage inmitten der Stadt.

Aber BF geht noch einen Schritt weiter, denn seit dem 26. Mai bietet der Großhändler auch einen Bereitschaftsdienst für die Heizung an, der optimal auf die Notdienstesätze von Fachhandwerkern zugeschnitten ist. Sie haben jetzt die Möglichkeit, rund um die Uhr auf das gesamte Lagersortiment in der Bessemerstraße zuzugreifen. In der Heizungs-Nebensaison vom 1. April 2011 bis 30. August 2011 ist der Bereitschaftsdienst an den Wochenenden, von Freitag 16.00 Uhr bis Montag 6.00 Uhr, zu erreichen, in der Heizungs-Hochsaison vom 1. September 2011 bis 30. März 2012 immer außerhalb der regulären Öffnungszeiten. Wer möchte, kann sich dringend benötigte Artikel auch jederzeit anliefern lassen. Ein beachtliches Servicepaket, das Notdienstesätze erheblich erleichtern wird. Der Bereitschaftsdienst ist unter Telefon 030 - 26 08-20 00 zu erreichen.

Wie es scheint, ist die Bessemerstraße in Berlin dank Bergmann & Franz auf dem besten Weg, wichtigste Anlaufstelle für die Heizung in Berlin zu werden. ◀