

ZEITLOS SCHÖN.

Zukunftsweisende Bäder von Bergmann & Franz.





IHR ZUKUNFTSWEISENDES BAD.



Ein Bad ist heute mehr als einfach nur der Ort der Körperpflege. Es steht für Entspannung, für Wellness, für das Abschalten vom Alltag: Weil Baden und Duschen hier zum spannenden Abenteuer für die Kleinen, zur willkommenen Erholung für die Eltern und zum grenzenlosen Vergnügen für Senioren werden soll. Und weil sich das Badezimmer mehr und mehr zur multifunktionalen, komfortablen Erlebniswelt entwickelt, in der man sich generationenübergreifend frei bewegen kann.

Das ist das Ziel, das wir gemeinsam mit Ihnen erreichen wollen. Und die Basis all unserer Planungen: Der Grundgedanke des zeitlos funktionalen Bades bestimmt unser Sortiment – eine riesige Auswahl von Markenprodukten führender Hersteller, die uneingeschränkte Funktionalität mit herausragender Ästhetik kombinieren. Und Ihr Bad fit machen für jede Herausforderung der Zukunft.

Denn die Großzügigkeit von heute ist Ihre Freiheit von morgen. Weil Sie sich mit einem zukunftsweisend geplanten Bad auf Dauer wohl fühlen können: Es ist so sicher wie nötig und so komfortabel wie möglich. Und es ist mehr als ein Raum für die Körperhygiene. Es ist eine echte Erlebniswelt. Wie sie aussieht und aus welchen Komponenten sie besteht? Tauchen Sie ein.

ERWARTEN SIE MEHR.

05 PLANUNG

11 DUSCHEN

12 Bodenebene Designduschen

19 BADEN

20 Badewannen mit Duschfunktion

21 Badewannen mit Einstiegshilfe

23 WASCHEN UND REINIGEN

24 Keramik & Möbel

31 WC

32 Armaturen

33 Brausen

37 WÄRME, LICHT UND WELLNESS

41 ACCESSOIRES

45 CHECKLISTE

PLANUNG



IHR FREIRAUM. UNSER FOKUS.

Jeder Mensch hat ganz eigene Vorstellungen, wie er sein Leben gestalten will. Hat ganz individuelle Bedürfnisse, die zu berücksichtigen sind. Und ganz besondere Wünsche, die erfüllt werden sollen. Kurz gesagt: Jeder Mensch hat ganz persönliche Anforderungen, die den Maßstab der Haus- und Wohnungsplanung vorgeben sollten. Denn nur so können sich alle Bewohner rundum wohlfühlen – ohne auf unnötige Hindernisse oder Grenzen zu stoßen. Ganz besonders wichtig ist dieser Planungsgrundsatz im Bad. Denn hier möchte jeder Freiheit spüren – Kinder, Eltern und Großeltern.

Heute planen, morgen genießen.

Ein Bad von heute – was heißt das? Es verbindet Bewegungsfreiheit mit Komfort, Sicherheit und Schönheit, Großzügigkeit und Effizienz. Ausgangspunkt hierfür bildet der angemessene Raum. Denn flexibel geplante Sanitärräume bieten die Möglichkeit, das Bad mit der angrenzenden Toilette oder dem Abstellraum von nebenan zu kombinieren.

IHRE ZUKUNFT. UNSER PLANUNGSGRUNDSATZ.

Zukunftsweisend planen und bauen heißt: Später notwendige Änderungen können in möglichst kurzer Bauzeit, kostengünstig, ohne Änderung von Installationen, Technik, Dämmung oder Tragfähigkeit vorgenommen werden:

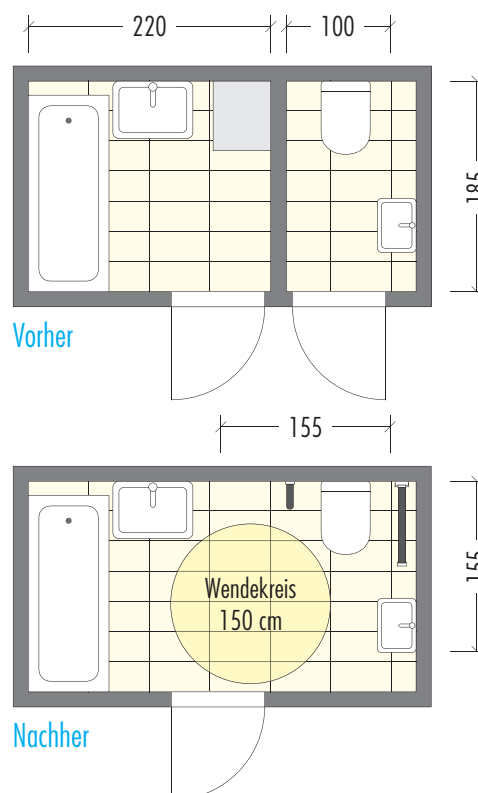
- Dafür ist die barrierefreie Erschließung aller Wohnungen erforderlich: mit den nach DIN 18025 Teil 1 erforderlichen Durchgangsbreiten, Mindesttürbreiten von 90 cm und Mindestbewegungsflächen von 150 x 150 cm bei strategischen Bereichen.
- Ebenso sollte an die nachträgliche Ausstattung von Treppenhäusern mit Aufzügen oder Plattformliften gedacht werden.

Die Sanitärräume (Bad und WC) sind der wichtigste Wohnungsbereich in punkto Anpassungsfähigkeit: Sie entscheiden oftmals darüber, ob ein Wohnungswechsel bei Mobilitätsbeeinträchtigungen nötig wird. Darum sollte man entweder von vornherein ein barrierefreies Bad und WC einplanen – oder alle Vorbereitungen treffen, damit die erforderliche Bewegungsfläche von 150 x 150 cm im Bad bzw. beim WC für die Benutzung durch mobilitätsbeeinträchtigte Personen (z. B. mit dem Rollstuhl) leicht hergestellt werden kann.

- Eine spätere Zusammenlegung von WC und Bad, Bad und Abstellraum oder WC und Abstellraum ist durch nicht tragende Trennwände zwischen diesen Räumen möglich.
- In diesen nicht tragenden Trennwänden befinden sich keine Installationen.
- Estrich und Feuchtraum-Isolierung werden durch diese Trennwände nicht unterbrochen.

Sind diese Kriterien erfüllt, ist ein schneller und kostengünstiger Umbau im Bedarfsfall ohne großen Aufwand möglich. Noch mehr Tipps dazu liefert Ihnen unsere Checkliste auf Seite 47.

Beispiel:
Anpassbares Bad in Kombination mit einem WC.



Vorausschauen und Vorbauen.

Die persönlichen Bedürfnisse ändern sich im Lauf des Lebens. Und damit auch die Anforderungen an Ihr Bad. Darum ist eine flexible Badplanung so wertvoll. Sie baut im Wortsinn vor für die Zukunft und sorgt dafür, dass Sie Ihr Zuhause genießen können. Egal, was auf Sie zukommt: ob erfreulicher Nachwuchs oder plötzlicher Unfall, ob temporäre Verletzung oder dauerhafte Behinderung, ob Freiheit der Jugend oder Einschränkungen des Alters.

INFO

Platzbedarf: 150–200 cm



Platzbedarf: 90 cm



Platzbedarf: 70 cm



Platzbedarf: 150 cm

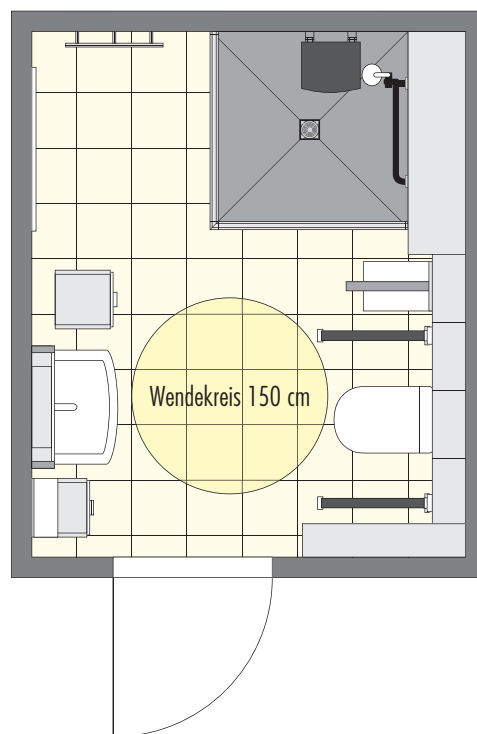


DER MASSSTAB HEISST KOMFORT.

Wer sagt, dass besondere Ansprüche und schönes Design nicht zusammenpassen? Das moderne Bad kombiniert intelligente funktionelle Lösungen mit einer ästhetisch ansprechenden Gestaltung. Und bietet dabei optimale Bewegungsfreiheit für die ganze Familie: mit einem Raum, der vor Waschplatz, Toilette und Badewanne sowie in der Dusche 150 x 150 cm Raum bietet.

Eine Eingangsbemerkung.

Beachten Sie bei der Planung Ihres Bades auch die Ausrichtung der Türen: Sie sollten nach außen öffnen und mindestens 90 cm breit sein. Das erleichtert vor allem älteren sowie Menschen mit Mobilitätseinschränkungen (z. B. Gipsbein) den Zugang.



DAS ZIEL HEISST FUNKTIONALITÄT.

Oft genügen schon kleine Dinge, um den Badealltag auf lange Sicht komfortabler und sicherer zu gestalten. Denn was dem einen ein Plus an Sicherheit bietet, bedeutet für den anderen ein Mehr an Komfort:

- Horizontaler und/oder vertikaler Haltegriff
- Berührungslose Armatur
- Bodenebene Dusche
- Badewanne mit Einstieghilfe
- Duschsitz
- Trittsicherer Bodenbelag

INFO

DUSCHSTANGE: Die vertikale Duschstange könnte auch als Haltegriff dienen – sie sollte daher in entsprechender Höhe und ausreichend stabil montiert sein. Weitere horizontale Halterungen erleichtern älteren Personen die Nutzung.

ACCESSOIRES: Eine sehr leicht verschiebbare Handbrause sowie gut erreichbare Seifenspender verbessern den Komfort.

DUSCHSITZ: Ein Duschsitz ist nicht nur sicher, sondern auch praktisch: zum Füße Waschen, Beine Rasieren, entspannt Platz Nehmen.

FLIESE: Fliesen mit rutschhemmender Wirkung sorgen sowohl im Nass- als auch im Trockenbereich für die nötige Trittsicherheit.



Flexibler
Duschkopf

Unterstützender
Haltegriff

Sicherer Duschsitz

Unterfahrbarer
Waschtisch

Praktischer
Handtuchhalter

Rutschhemmender
Bodenbelag

DUSCHEN

**KOMPLEXE AUFGABEN.
ELEGANTE LÖSUNGEN.**



Optimale Zugänge und angenehme Bewegungsfreiheit entstehen durch großzügige Raumsituationen. Dafür sorgen vor allem bodenebene Duschen: Sie bieten mit ihrem bequemen Einstieg ein völlig neues Badgefühl, sind dabei sicherer und optisch ausgesprochen elegant.

INFO

DUSCHEN LEICHT GEMACHT.

Ein ebenerdiger Duschplatz von 150 x 150 cm ist die ideale Lösung im Bad. Denn so findet jeder Benutzer ausreichend Bewegungsfreiheit. Nicht ganz so großzügig, aber auch sehr komfortabel, ist ein Duschplatz von 130 x 90 cm Größe. Aber ganz egal, welches Maß Ihr Maß ist: Bei uns sind alle Duschen in zahlreichen Größen und Ausführungen erhältlich – und viele Modelle können nach vorherigem Aufmaß bei Ihnen in Sondergrößen gefertigt werden.

KERMI EXTRA WALK-IN-DUSCHEN
 Durch die offenen Einstiegsflächen besonders praktisch, durch die hochglänzenden Profile besonders modern: Mit ihren Deckenstützen und 8 mm Sicherheits-Echtglas bietet die Kermi Extra Walk-in-Dusche ein Optimum an Sicherheit. Und ist bei uns natürlich in fast allen Größen und Abmessungen erhältlich.



INFO

GLASKLARE SICHERHEIT.

Kunststoffvarianten sind zwar sehr kostengünstig, Echtglas besitzt aber viele Vorteile. Denn Glastüren erfüllen höchste Qualitätsstandards, die für mehr Sicherheit sorgen:

1. Alle Echtgläser führender Hersteller sind Sicherheitsgläser, die im Extremfall ohne scharfe Kanten brechen.
2. Echtgläser verfügen über eine Antikalkbeschichtung. Schmutz perlt hier viel besser ab – das macht das Reinigen wesentlich leichter.



BETTEENTRY ist eine ebenso großzügige wie elegante Duschlösung mit schwellenlosem Einstieg. Die attraktiven Echtglasabtrennungen gibt es für den Nischen- und Eckenbau.



SPRINZ WALK-IN BLACK A
Mit seiner spiegelnden Oberfläche setzt dieses Modell einen Glanzpunkt. Auch praktisch: Innen flächenbündige Beschläge machen das Reinigen leicht, hochwertiges Verbundsicherheitsglas bietet optimalen Schutz.



KERMI EXTRA WALK-IN-DUSCHEN
Ein Modell mit barrierefreiem, sicherem Einstieg ins Duschvergnügen. Besonders prägnant: die gebogene Duschstange in Chrom.



KERMI RUNDUSCHEN GIA
Hier verbinden sich optimaler Nutzungsraum und perfektes Design: ohne störende Bodenschwellen im Einstiegsbereich und mit großen Griffen, die dafür sorgen, dass sich die Schwingtüren leicht öffnen und schließen lassen. Gia ist ganz individuell – und wird einzeln für Ihr gewünschtes Maß gefertigt.

IDEALE LÖSUNG.

INFO

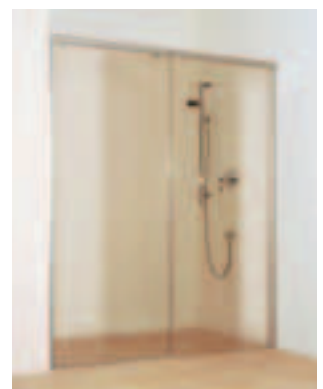
Die ideale Duschtrennung sollte einen schwellenlosen Einstieg bieten und über leichtgängige Schiebetüren bzw. nach außen öffnende Türen verfügen. Genauso viel Komfort bieten natürlich auch großzügige Walk-in-Lösungen. Damit die Reinigung so einfach wie möglich wird, lassen sich viele Türmodelle übrigens ganz einfach aushängen.



PALME ECKDUSCHEN PIANA 6-TEILIG
Vier bewegliche Schiebelemente und zwei Festfelder sowie die extrem niedrige Bodenschiene von 12 mm Höhe machen dieses Modell auch für Personen mit Mobilitätseinschränkungen interessant. Blicksicherheit inklusive. Dafür sorgt das Tropfen-Glas.



PALME ECKDUSCHEN PIANA 4-TEILIG
Zwei Festteile und zwei Schiebelemente sorgen für eine weitere Eckduschlösung. Der Einstiegsbereich ist absolut schwellenlos, auf Wunsch kann hier eine 5 mm hohe Schwallleiste angebracht werden.



PALME SCHIEBEDUSCHEN PIANA 2-TEILIG
So gut sieht die Piana Schiebetür-Variante für den bodenebenen Nischeneinbau aus – mit Profilen in Silber und 6 mm dickem, klarem Sicherheits-Echtglas.

INFO

IMMER SCHÖN FLEXIBEL BLEIBEN.

Horizontal teilbare Türelemente bieten ein Maximum an Bewegungsfreiheit und sorgen für eine spielend leichte Bedienbarkeit: Klappt man das flexible Türelement zur Seite, kann man bequem von außen Hilfestellung geben. Und bleibt dabei dennoch im Trockenen.

Das Sicherheits-Echtglas – serienmäßig bei allen Duscholux-Modellen – gibt es gegen Aufpreis auch mit schmutzabweisender Clear-Tec-Beschichtung.



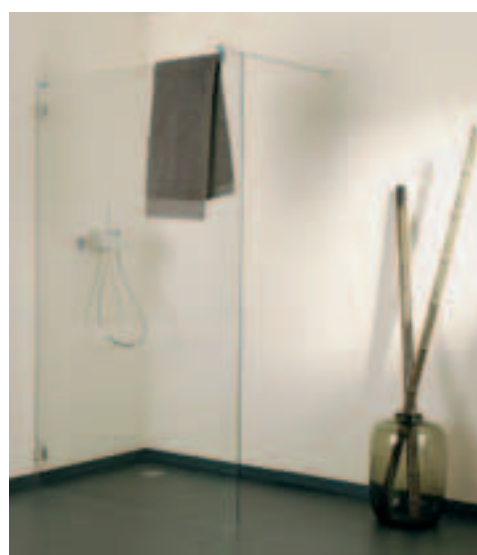
DUSCHOLUX BELLA VITA

Diese teilbare Eckduschlösung gibt es in zahlreichen Größen, Höhen und Farben. Hier abgebildet: die Variante mit Sicherheits-Echtglas klar und Profilen in Platinum Silber.



DUSCHOLUX PURE STYLE

Mit dieser Walk-in-Dusche erreichen Sie mit einem Minimum an Komponenten ein Maximum an Einrichtungsfreiheit. In beliebiger Größe – und mit Deckenstützen in Ihrer gewünschten Profifarbe, die für höchste Stabilität sorgen.



DUSCHOLUX COLLECTION LIFE

Wenn Sie schlichte Eleganz schätzen, ist diese Walk-in-Lösung wie für Sie gemacht: Fixe Beschläge und eine passende Deckenstütze sorgen für perfektes Design und hohe Stabilität.



BETTEFLOOR

Für fast jede Walk-in-Duschlösung gibt es die passende BettEFloor-Duschfläche. In neun verschiedenen Größen – und in vielen weiteren Farben.

DIESER BODEN IST SPITZE.

INFO

Duschlösungen ohne Stolperkante sind nicht nur bequemer, sondern sehen auch noch besser und großzügiger aus. Denn die edle Stahl/Email-Duschfläche BettEFloor integriert sich flächenbündig in jeden Boden. Und macht das Duschen mit ihrer unvergleichlich glatten BettEGlasur® auch zu einem Genuss für die Füße. Darüber hinaus ist Stahl/Email durch die ebenmäßige Oberfläche besonders pflegeleicht – und ist somit die Addition aus Design, Hygiene und Langlebigkeit.

Auch in punkto Gestaltung setzt BettEFloor Maßstäbe: Neben der Standardfarbe Weiß und allen gängigen Sanitärfarben gibt es viele weitere Farbwelten in matter Oberflächenoptik, z. B. Anthrazit, Beige, Grau und Braun. So lassen sich die Duschflächen perfekt an unterschiedliche Fliesen- und Bodentrends anpassen.

SO LEICHT KANN BAUEN SEIN.

Um eine bodenebene Duschlösung zu erreichen, gibt es mehrere Möglichkeiten:

INFO

1. Duschwannen: Duschwannen aus Acryl oder Stahl und ein seichter Siphon ermöglichen eine sehr niedrige Einbauhöhe von nur 10 cm. Die Verlegung in den Estrich erlaubt den ebenerdigen Einstieg in die Dusche.

2. Duschfläche Bettefloor: Die edle Stahl/Email-Duschfläche integriert sich flächenbündig in jeden Boden – ohne Aufkantung und mit einem nicht sichtbaren Gefälle zum Ablauf.

3. Fliesen oder Stein mit Duschrinne: Mit hohen Ablaufleistungen, Dünnbettabdichtungen sowie rutschhemmenden Rosten bewältigen Duschrinnen oder Bodenabläufe große Wassermengen. Und das auf Wunsch in attraktiven Design-Varianten aus Edelstahl, in Glas oder mit speziellen Eckabläufen.

4. Fliesen oder Stein mit Duschelement: Spezielle Duschelemente wie Wedi Fundo ermöglichen den Einbau von bodengleichen Duschen schon bei Einbautiefen unter 10 cm: Das Produkt wird direkt in den Estrich eingelassen, das benötigte Gefälle ist vorgegeben, die Fliesen werden einfach darauf verlegt. Sichtbar bleibt nur ein Abflussrost, der sich mit einem Handgriff herausnehmen und damit überaus leicht reinigen lässt.

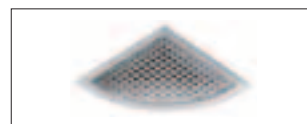


VILLEROY & BOCH SQUARO Acryl-Duschwanne



BETTE BETTEFLOOR Duschfläche Stahl-Email

**EINIGE VARIANTEN VON
ABLAUFRINNEN UND -ROSTEN**



VIEGA ECKABLAUF



VIEGA VISIGN-ROST



TECE MULDE Fliesen mit Duschrinne



WEDI FUNDO Fliesen mit Duschelement



VIEGA VISIGN-DUSCHRINNEN

BADEN

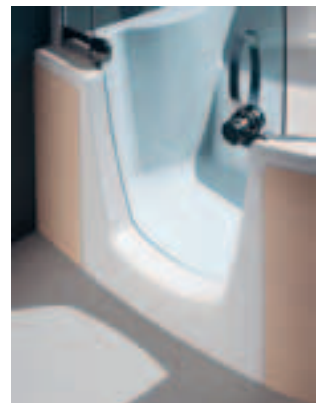
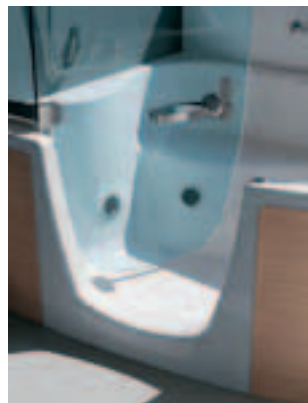
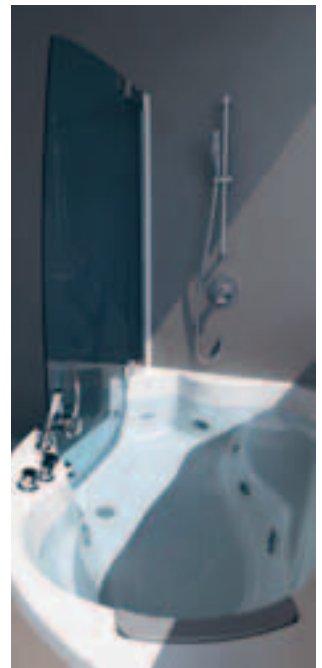
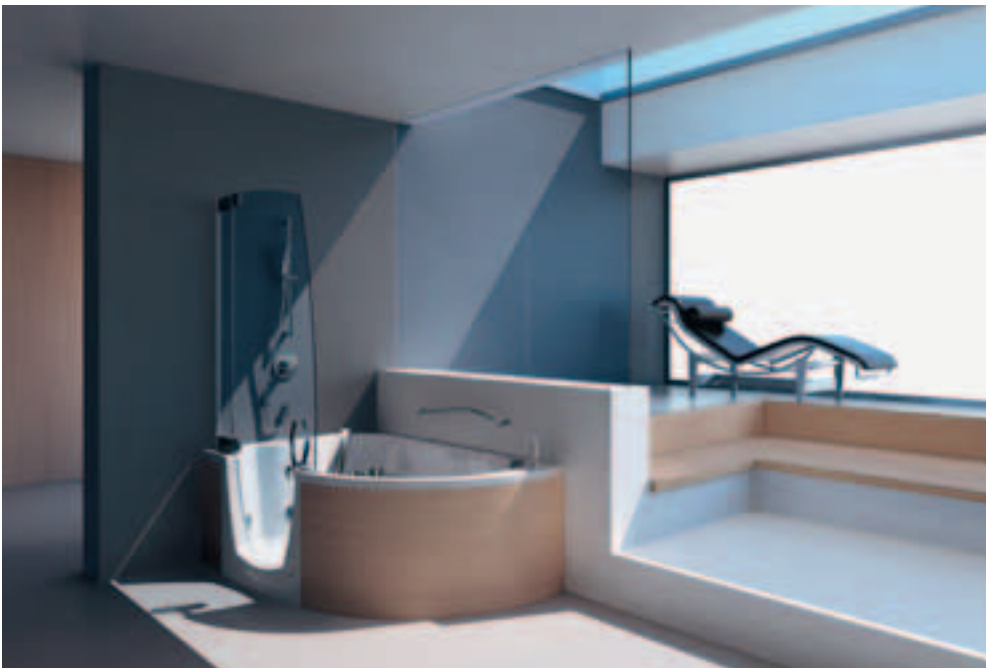
DOPPELT SCHÖN. UND ZWEIFACH PRAKTISCH.

Im Bad setzt jeder andere Prioritäten: Der eine freut sich auf eine erfrischende Dusche, der andere liebt das entspannende Bad in der Wanne. Kein Problem, denn mit ihrer integrierten Duschkfunktion verwandeln moderne Badewannenkonzepte auch kleine Bäder in ganz individuelle Freiräume zum Relaxen, Kräfte tanken und Genießen.

INFO

FÜR ALLE, DIE ALLES WOLLEN.

Die Kombiwanne 383 von Teuco wächst mit: Sie ist die perfekte Dusche und Wanne für alle Ansprüche, egal, ob von Kindern, Erwachsenen oder Senioren. Denn das Konzept sorgt für einen komfortablen und sicheren Einstieg durch eine sehr breite Zugangstür mit einer nur 13 cm niedrigen Schwelle – und ermöglicht mit einem komfortablen Sitz bei Bedarf auch das sichere, praktische Duschen im Sitzen. So bedienerfreundlich zeigen sich auch die Details: spezifische Armaturen, eine Bademantelablage, verschiedene attraktive Wannenschürzen und ein Wandgriff für noch mehr Sicherheit beim Bewegen.



Die TEUCO KOMBIWANNE 383 kombiniert nicht nur Baden und Duschen – sie vereint auch Ästhetik und Funktion.



BETTEPLAN

Ihr Wunsch ist Befehl: Betteplan ist ein Wannensystem, das jeden Komfort bietet – ob Nackenkissen, Ablage, Reling oder Wannenstufe samt Haltegriff für den leichteren Einstieg.

ALLES IM GRIFF.

Seitlich montierte Haltegriffe erleichtern das Ein- und Aussteigen. Achten Sie darauf, dass die Armaturen dabei nicht im Weg sind und bestmöglich auch von außerhalb der Badewanne zu bedienen sind.

BESTENS NACHGERÜSTET.

Haltegriffe und Einstiegshilfen können selbstverständlich auch an bestehenden Badewannen angebracht werden. Sie sorgen damit für die notwendige Stütze und maximale Sicherheit.

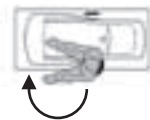
INFO

MODULE FÜR GEWACHSENE ANSPRÜCHE.

Hoesch Modula® ist eine Wanne, die nicht nur in puncto Design überzeugt: Sie besticht vor allem mit ihrer unglaublichen Anpassungsfähigkeit an jede Lebenssituation. Dafür sorgen formschöne Module, die zusätzlichen Komfort bieten: Einstiegshilfen, Griffbögen, Dusch- und Waschsitze sowie Kopf- und Rückenstützen ermöglichen Bade Freude ohne Handicap – und mit Sicherheit.



HOESCH MODULA® Wanne



SICHERER EINSTIEG

Einfach auf den Drehsitz setzen und bequem die Beine über den Rand heben – so komfortabel kann Sicherheit sein.



GUTER GRIFF

Unverzichtbar für Bequemlichkeit und Sicherheit beim Ein- und Aussteigen – ein Griff, der aus jeder Position bequem zu erreichen ist.



PERFEKTER SITZ

Ob für Kinder oder als bequeme Sitzgelegenheit für ein entspannendes Fußbad – der flexibel gestaltete Sitz bietet Komfort in zwei Positionen.



WERTVOLLE STÜTZE

Entspannter Sitzkomfort während des Bades – Rückenstützen und Kopfstützen geben Halt in jeder Situation.

INFO

DIE PURE ELEGANZ.

Mit ihrem klaren Design stehen die Badewannen und flachen Duschwannen aus der Gki Serie Memo für mehr Großzügigkeit. Und für alle Vorteile: Die Duschwannen ermöglichen einen angenehmen, sicheren und bodengleichen Einstieg. Und der umlaufende Wannenrand stellt sicher, dass das Wasser in der Duschwanne bleibt. Zudem verfügen die Wannen und Brausetassen aus Nacrylplus über eine spezielle Oberflächenveredlung, die für eine verringerte Schmutzhaftung sorgt.

GKI NACRYLPLUS RECHTECK-BADEWANNE MEMO mit Mittelablauf
180 x 80 x 45 cm

GKI NACRYLPLUS DUSCHWANNE MEMO
120 x 90 cm

WASCHEN UND REINIGEN



VILLEROY & BOCH Kollektion LIFETIME inkl. Rollcontainer mit Sitzkissen

MACHEN SIE ES SICH BEQUEM. WIR MACHEN ES IHNEN LEICHT.

Wenn man ein Bad bis ins kleinste Detail plant, entsteht vor allem eins: die Sicherheit, ein Gesamtkonzept zu verwirklichen, das den Bedürfnissen aller Nutzer gerecht wird. So entstehen zukunftsgerechte Lösungen wie unterfahrbare, flache Waschtische, die auch mit dem Rollstuhl erreichbar sind: Lernen Sie diese optimal abgestimmten Möbel kennen und sehen Sie selbst, wie sie Benutzerkomfort mit einem attraktiven Äußeren verbinden.

EIN WASCHPLATZ WIE EIN MASSANZUG.

INFO

Die Form des Waschtischs erlaubt, ganz nah an ihn heranzufahren. Dafür, dass dennoch kein Spritzwasser hinausgelangt, sorgt die nach innen gewölbte Kante. So funktional sind alle Details: die seitlichen Flächen, die nicht nur als Ablage, sondern auch als bequeme Armstütze dienen – zum Beispiel beim Haarewaschen. Oder die Sitzgelegenheit vor dem Waschplatz, die für bequeme und sichere Körperpflege sorgt.

Dazu eignen sich spezielle Trolleys mit feststellbaren Rollen, die für höchste Stabilität sorgen.

Das Schönste dabei: Sie bieten zusätzlichen Stauraum und eine praktische Ablagefläche.



VILLEROY & BOCH LIFETIME Waschtisch mit Ablaufhaube



VILLEROY & BOCH LIFETIME
Wand-WC und Wand-Bidet mit
Ceramicplus & praktischem WC-Möbel
inkl. Haltegriff als Trennelement



VILLEROY & BOCH OMNIA



VILLEROY & BOCH OMNIA VITA



VILLEROY & BOCH OMNIA ARCHITECTURA VITA

INFO

DIE NORM SIND SIE.

Natürlich ist die Sitzhöhe in der DIN 18025 Teil 1 festgelegt: Sie beträgt 48 cm. Wir empfehlen jedoch individuelle, an die Erfordernisse der Nutzer angepasste Lösungen.

Ebenso individuell sind Lösungen wie unterfahrbare, höhenverstellbare Waschtische. Sie sind, genau wie das verlängerte WC für einen leichteren Transfer etwa vom Rollstuhl, ein starkes Plus von Omnia.



VILLEROY & BOCH OMNIA VITA mit unterfahrbarem Waschtisch

SITZT PERFEKT.**INFO**

Für große Menschen und alle, die sich den Alltag erleichtern wollen, bietet das höhere Wand-WC mit absenkbarem SoftClose WC-Sitz eine bessere Sitzposition. Insbesondere Personen mit Hüftproblemen werden so wirksam unterstützt.

Duravit steht für Design: Die schlichte, viereckige Grundform kennzeichnet alle Starck 3 Produkte – zum Beispiel den großzügigen Waschtisch. Charakteristisch für die Objekte ist der schmale umlaufende Rand, die aufgekantete Rückwand und die Liebe zu praktischen Details wie dem Kippspiegel, der im Idealfall bis zum Waschtisch reicht.



DURAVIT STARCK 3 VITAL Waschtisch und Wand-WC

INFO

ALLES IM GRIFF.

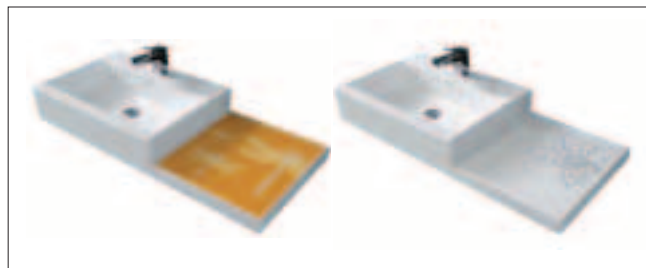
Für sicheren Halt sorgen dezent verborgene Griffmulden an der Unterseite der Waschtische sowie die seitlich installierten Handtuchstangen. Noch ein Plus: Die extrem flache Bauweise dieser Waschtische schafft mehr Beinfreiheit.



KEUCO PLAN B-FREE Waschtischkonsole mit hochgezogenem Mineralguss-Auflagewaschtisch



DURAVIT STARCK 3 VITAL Waschtisch



LAUFEN LIVING CITY Waschtisch mit seitlicher Ablage in verschiedenen Designs

MEHR ÄSTHETIK.

Integrierte Abstellflächen wie bei Living City sind praktisch – und sorgen mit ihren individuellen Dekors für besonders großen gestalterischen Spielraum: Die eigene Kunstserie bietet 12 individuelle Designs – von monochromen Farbflächen bis zu Naturdarstellungen.

GRÖßERE FLEXIBILITÄT.

In verschiedenen Breiten lieferbar und problemlos an jede Einbausituation anzupassen: Das Laufen Waschtischmodell Palace ist sehr variabel. Denn die Flanken lassen sich auf Wunsch stützen – im rechten oder in jedem anderen Winkel, links, rechts oder beidseitig.

PERFEKTE ERGONOMIE.

Damit Sie unterfahrbare Waschtische ganz bequem frontal erreichen und sicher benutzen können, sollten Sie auf perfekte Ergonomie achten: auf eine Kniehöhe von 67 cm und eine Tiefe von 30 cm ab der Vorderkante.

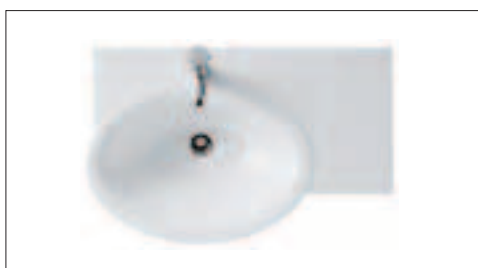
INFO



LAUFEN LIVING STYLE Waschtisch



CATALANO VERSO COMFORT Waschtisch



LAUFEN GALLERY Waschtisch mit seitlicher Ablage



LAUFEN PALACE Doppelwaschtisch mit zwei seitlichen Ablagen

INFO

SCHÖNE AUSSICHTEN.

Der Hocker mit Spezialpolsterung sorgt dafür, dass Sie am Schminktisch in optimaler Höhe Platz nehmen. So können Sie auch im Sitzen ganz bequem in den Spiegel schauen.



SANIPA LOFT 900

Ein Raumgliederungskonzept, das Schminktisch und Waschplatz kombiniert.

KOMFORT IN JEDER HINSICHT.

Im modernen Bad wird das WC zu einer echten Funktionseinheit: mit ergonomisch geformten Sitzen, die maximale Bequemlichkeit bieten. Mit Stützklappgriffen, die für optimale Sicherheit sorgen. Und mit komfortablen Dusch-WCs, die das angenehme Gefühl von Frische und Sauberkeit versprechen.

INFO

ERFRISCHEND NEU: DUSCH-WCs.

Einfaches Prinzip, vielfache Vorteile: Bei Balena 8000 fährt auf Knopfdruck ein Duscharm aus, dessen voller, satt weicher und angenehm warmer Wasserstrahl ganz sanft und restlos sauber reinigt. Bedient wird diese Dusche mit einem Tastendruck auf der mitgelieferten Fernbedienung oder am seitlich integrierten Bedienelement. Noch mehr schöne Details gibt's reichlich: Dusch- und Föhnarm sind in eingefahrener Position in der edlen Chromstahlblende vor Verschmutzung geschützt. Und unangenehme Gerüche werden durch die Geruchsabsaugung des Balena 8000 abgesaugt, sobald Sie sich setzen.

SCHNELLER AUSTAUSCH.

Geberit Balena Aufsätze lassen sich innerhalb kürzester Zeit auf fast jedes WC montieren: Sie werden einfach gegen Sitz und Deckel des bestehenden WCs ausgetauscht.



GEBERIT BALENA Dusch-WC-Aufsatz



GEBERIT BALENA 8000 Dusch-WC

SENSORGESTEUERTE DESIGNARMATUREN.

Auch Armaturen sind entscheidend, wenn es um den uneingeschränkten Bewegungsspielraum der Nutzer geht. Leichte Erreichbarkeit und einfache Bedienung lauten die Ziele – erreicht werden sie mit berührungsgesteuerten Armaturen.

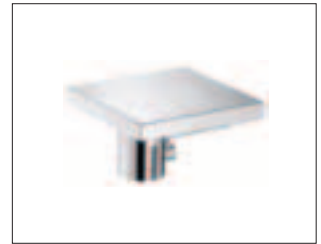


HANSA PUBLIC Elektronik Wandarmatur

So schön kann einfach sein.



HANSGROHE METRIS S
Strom- und Batteriebetrieb



HANSGROHE STARCK X
Strom- und Batteriebetrieb



HANSGROHE AXOR STARCK
Strom- und Batteriebetrieb



HANSA DESIGNO E
Strom- und Batteriebetrieb



HANSA MURANO E
Strom- und Batteriebetrieb



HANSA PUBLIC
Batteriebetrieb



KEUCO PLAN
Strom- und Batteriebetrieb



ORAS ELEKTRA
Strom- und Batteriebetrieb

KINDERLEICHTE BEDIENUNG.

Ohne Handkontakt mit der Armatur aktiviert der Sensor den Wasserstrahl. Das hat viele weitere Vorteile – insbesondere in punkto Hygiene im Bad und auf der Toilette.

SPARVARIANTE E-ARMATUR.

Die Dauer des Wasserflusses und die Wassertemperatur sind bei elektronisch gesteuerten Armaturen exakt einstellbar. Dadurch sind sie extrem wasser- und energiesparend – besonders wertvoll in Zeiten steigender Energiekosten. Und sollten Sie an Ihrem Waschplatz keine Stromquelle zur Verfügung haben, kein Problem:

Natürlich finden Sie bei uns auch Elektronik-Armaturen mit Hochleistungsbatterien.

INFO

DAS REINE VERGNÜGEN.

Armaturen sind das Herz des Bades – nicht nur am Waschtisch, sondern auch in Dusche und Wanne. Damit das Waschen und Reinigen kinderleicht wird, wird heute vieles vollautomatisch geregelt: mit hochmodernen Thermostaten und innovativer Sensortechnik.

GENIAL FLEXIBEL.

Mit dem hydraulisch verstellbaren Brausethermostat Keuco Aquamove wird das Duschen bei jeder Körpergröße zum Erlebnis: Kinderleicht, mit einem Dreh, lässt sich der Duschkopf in einem Bereich von 1,50 bis 2,20 m auf jede Höhe einstellen.

INFO



UND DIE HELLE FREUDE.

Mit dem Duschpaneel Hansa Colourshower wird Duschen zum Wellnesserlebnis: In der Kopfbrause sind Hochleistungs-LEDs eingebaut, die das gesamte Farbspektrum abbilden. So wird ein intensives, vitalisierendes und entspannendes Duscherlebnis ermöglicht, das Sie über ein beleuchtetes Bedienpaneel mit seinen verschiedenen Programmen und einzelnen Farben ganz nach Wunsch steuern können. Zur Auswahl stehen Nadelstrahl und Schwallstrahl aus der Kopfbrause, eine zuschaltbare Körperbrause und eine zweistrahlige Handbrause.



HANSA COLOURSHOWER



HANSA CANYON

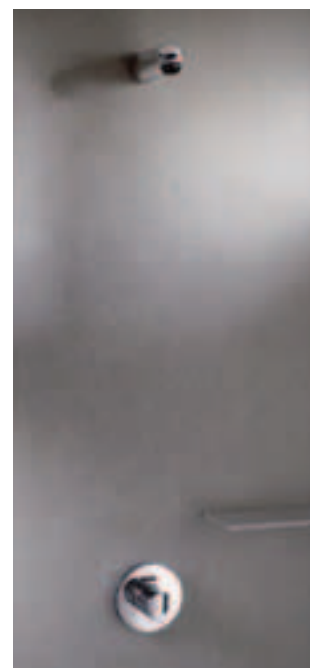
LEUCHTENDE IDEEN.

In punkto Form kompromisslos, extravagant und aufregend. Und in punkto Funktion mit dem offenen Wasserlauf besonders innovativ – Hansa Canyon verbindet Design und Technik perfekt und ist als Wanneneinlauf wie als Dusch-Schwallbrause gleichermaßen praktisch. Das Besondere: Der Wasserstrahl wird je nach Temperatur vom kühlen Blau bis zum warmen Rot beleuchtet.

INFO

LEUCHTENDES VORBILD.

Duschen wird elektronisch: Hansa Public bietet einen Thermostatmischer mit einem eleganten und vorbildlich praktischen Bedienknopf als Infrarot- und Start-Stopp-Variante. In Kombination mit der verwendeten Kopfbrause kann dieses Konzept in allen Bereichen und Planungsvarianten umgesetzt werden.



HANSA PUBLIC

Das Raindance Air-Prinzip.

Durch eine Öffnung in der Mitte der Brause wird Luft angesaugt und mit Wasser verwirbelt (pro 1 Liter Wasser 3 Liter Luft). Dadurch wird das Volumen der Wassertropfen vergrößert – und anstelle des normalen fadenförmigen Duschstrahls streicheln Millionen Regentropfen die Haut. Der Körper wird komplett von einem angenehmen Wasser-Luft-Film umschlossen.

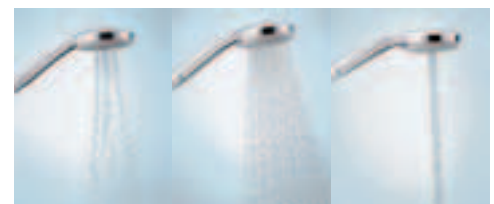


HANSGROHE RAINDANCE AIR KOPFBRAUSE
Diese Tellerkopfbrause ist als Wand- oder Deckenversion in den Größen 350, 300, 240 und 180 mm erhältlich.



HANSGROHE CROMA SHOWERPANEEL
Mit Multi-Handbrause, stufenloser Höhenverstellung und Seitenbrausen für grenzenlosen Brausespaß.

HANSGROHE CROMA
Diese Handbrause verwöhnt mit drei verschiedenen Strahlarten – ob mit angenehm prickelndem Soft-, sanft berieselndem Regen- oder kräftig belebendem Massagestrahl.



INFO

EINFACH CLEVER.

Raindance Connect ist genial: Die Stabhandbrause lässt sich mit einem Handgriff von unten in die wasserführende Brausestange einklicken, die Kopfbrause wird automatisch mit Wasser versorgt. So wird aus der Hand- eine Kopfbrause – und aus der Kopf- eine Handbrause.

INFO

VIER DÜSEN, EIN ERLEBNIS.

Das Teuco Paneel P12 macht Duschen zum Wellnesserlebnis: Mit seinen vier Düsen für Wassermassagen, einer großen schwenkbaren Kopfbrause für einen intensiven Regeneffekt und der unentbehrlichen Handbrause im hochwertigen Stabdesign erschließen sich alle wohltuenden Möglichkeiten. Und das in ebenso wohltuendem Design – gefertigt aus hochwertigem, satiniertem Aluminium, flexibel als Wand- oder Ecklösung.



TEUCO P12.
DAS FUNKTIONSPANEEL MIT DEM
WELLNESSPLUS

Die wohltuende Wirkung der Dusche vereint mit der individuellen Anwendung zur Linderung und wohltuenden Entspannung – Teuco P12 steht für Wellness mit System: mit einem praktischen abklappbaren Sitz, mit dem sich die Vertikalmassage im Rücken- und Nackenbereich komfortabel anwenden lässt. Und einem Massageband aus antiallergischem Silikongummi, das entweder offen oder geschlossen angewendet werden kann und so beides ermöglicht: eine wirksame Behandlung durch die Wassermassage mit Mikrodüsen oder durch die Bewegung des Bandes auf dem Körper.

WÄRME, LICHT UND WELLNESS

VOLLDAMPF FÜR IHRE ENTSPANNUNG.

Entspannende Dampfduschen, belebende Whirlpools und tiefenwirkende Infrarotsaunen bringen mehr Energie und Entspannung in Ihren Alltag – und fördern damit Ihr gesundheitliches Wohlbefinden. Dazu tragen auch die Heizkörper im Bad bei: Als zentrales Gestaltungselement sorgen sie für ein behagliches Raumklima.



PALME SCALA 4YOU XL

INFO

WOHLFÜHLEN XL.

Scala 4You XL ist die neue Dusch- und Dampfkabine mit Glasdach für ein oder zwei Personen. Aufregend, anregend und immer wieder überraschend – mit Dampfsauna, Hydromassage, Kräuter-dampfprogrammen, einer sanften Farblichttherapie und schmeichelnden Aromen entführt sie in wahre Wohlfühlwelt. Auch optisch. Dafür sorgen klare Formen und leichtes Glas.

INFO

DESIGN UND KOMFORT.

Rondo S ist ein leistungsstarker Design-Heizkörper mit speziellem Seitenanschluss. Mit sieben Baulängen und fünf Bauhöhen und dem umfangreichen, perfekt abgestimmten Zubehör bietet er Lösungen für alle Raumsituationen. So gibt es u.a. einen seitlichen Anschluss für das Heizkörperventil in bequemer Höhe.

LICHT UND WÄRME.

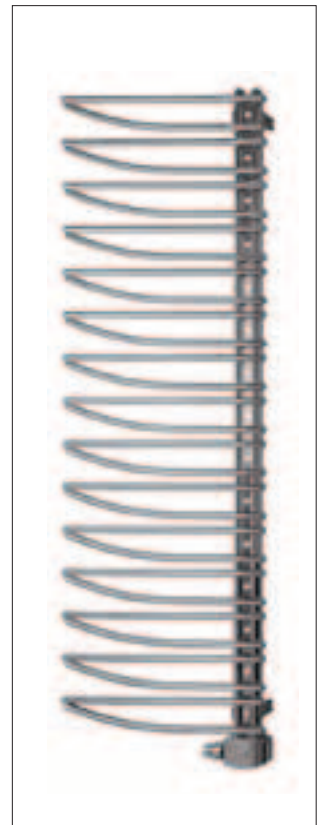
Etwas ganz Besonderes sind die Heizkörper der Serie Salsa plus Starline: Die integrierte LED-Lichtschiene sorgt für viele optische Highlights. Das gilt auch für die Variante Samba mit ihrer programmierbaren Lichtwand: Sie taucht Ihr Bad in verschiedenste Farben und Stimmungen. Und dient als leuchtender Bezugspunkt der Orientierung.



BEMM RONDO S
Design-Badheizkörper mit Seitenanschluss,
ideal für die Sanierung,
erhältlich mit Haltegriff bzw. Handtuchhalter.



BEMM SAMBA
Design-Badheizkörper
mit Lichtwand
und Mittelanschluss.



BEMM SALSA PLUS STARLINE
Design-Badheizkörper mit
LED-Lichtschiene und seitlichem
Ventilanschluss.

INFO

MASSAGE UND ENTSPANNUNG.

Mit kräftigen Massagestrahlen, prickelnder Luft und stimmungsvollem Licht bringen die innovativen Poolsysteme von GKI Körper und Geist in Einklang. Durch eine gezielte Anordnung der Massagedüsen sorgen sie für eine angenehme Rundum-Massage und eine spürbare Regeneration im Fuß-, Waden-, Oberschenkel- und Rückenbereich. Natürlich sind alle GKI Poolsysteme mit Clean-Programm ausgestattet, um höchsten hygienischen Anforderungen gerecht zu werden.



GKI WHIRLPOOL UNO

ACCESSOIRES

REINE GESCHMACKSACHE.

Egal, wie hoch die Anforderungen sind. Egal, welcher Komfortwünsche entstehen. Funktionale Produkte wie praktische Griffe und Haltevorrichtungen oder perfekt abgestimmte Duschsitze lassen sich leicht und harmonisch ins Gestaltungskonzept integrieren. Dafür sorgt eine riesige Vielfalt an Accessoires, die für jeden Geschmack genau das Richtige bietet.



HEWI LIFESYSTEM Accessoires für WC-Anlage



INFO

FARBE UND DESIGN.

Höchste Designqualität und absolute Funktionalität: Das ist die Hewi-Serie 802. In der Variante Lifesystem kombiniert sie zwei hochwertige, neutral wirkende Metalloberflächen mit sieben ausgewählten Farben.

HEWI LIFESYSTEM Accessoires für Waschplatz

ERGONOMIE MIT AUGENMASS.

Um optimale Sicherheit zu gewähren, sollte man bei der Montage von Duschsitzen sowie Halte- und Stützgriffen unbedingt Augenmaß walten lassen – und sich in punkto Höhe an den individuellen Anforderungen der Benutzer orientieren.



HEWI 805
Winkelgriff mit Brausehalter,
Ausführung rechts oder links,
Edelstahl gebürstet



HEWI 805
Stützklappgriff mit Aufrüstsatz für WC-Papierhalter,
Edelstahl gebürstet,
kombiniert mit Polyamid in Anthrazitgrau



HEWI LIFESYSTEM
Spiegelablage mit integrierten Haltegriffen in Polyamid, verchromt,
mit bruchsicherer Kunststoffplatte



HEWI LIFESYSTEM
Duschhocker ergonomisch geformt,
mit 2 integrierten Haltegriffen,
belastbar bis 180 kg,
in Anthrazitgrau

DAS IST DIE HÖHE.

Perfekte Ergonomie kann man messen. Ein gutes Beispiel sind für jeden Benutzer individuell höhenverstellbare Duschköpfe und Regenbrausen und dazugehörige, in 85 cm Höhe angebrachte Armaturen.



KEUCO PLAN CARE
Kippspiegel 60 x 54 cm, auch für Vorwandinstallation geeignet



KEUCO PLAN CARE
Winkelgriff 135°,
Ausführung rechts oder links,
verchromt



KEUCO PLAN CARE
Duschhandlauf mit Brausestange,
in vielen Größen und Ausführungen erhältlich



KEUCO PLAN CARE
Klappsitz zum Einhängen in Haltegriffe
oder zur Wandmontage,
in verschiedenen Ausführungen erhältlich

CHECKLISTE

SIE HABEN DIE WÜNSCHE. WIR HABEN DEN PLAN.

Wir von Bergmann & Franz haben ein Ziel: Wir wollen dafür sorgen, dass Ihr neues Bad exakt Ihren Wünschen und Ansprüchen entspricht. Dass größtmögliche Sicherheit mit einzieht. Und dass Sie mit Ihrer Entscheidung und Planung auch in Zukunft zufrieden sind. Ohne Wenn und Aber. Und ohne Kompromisse.

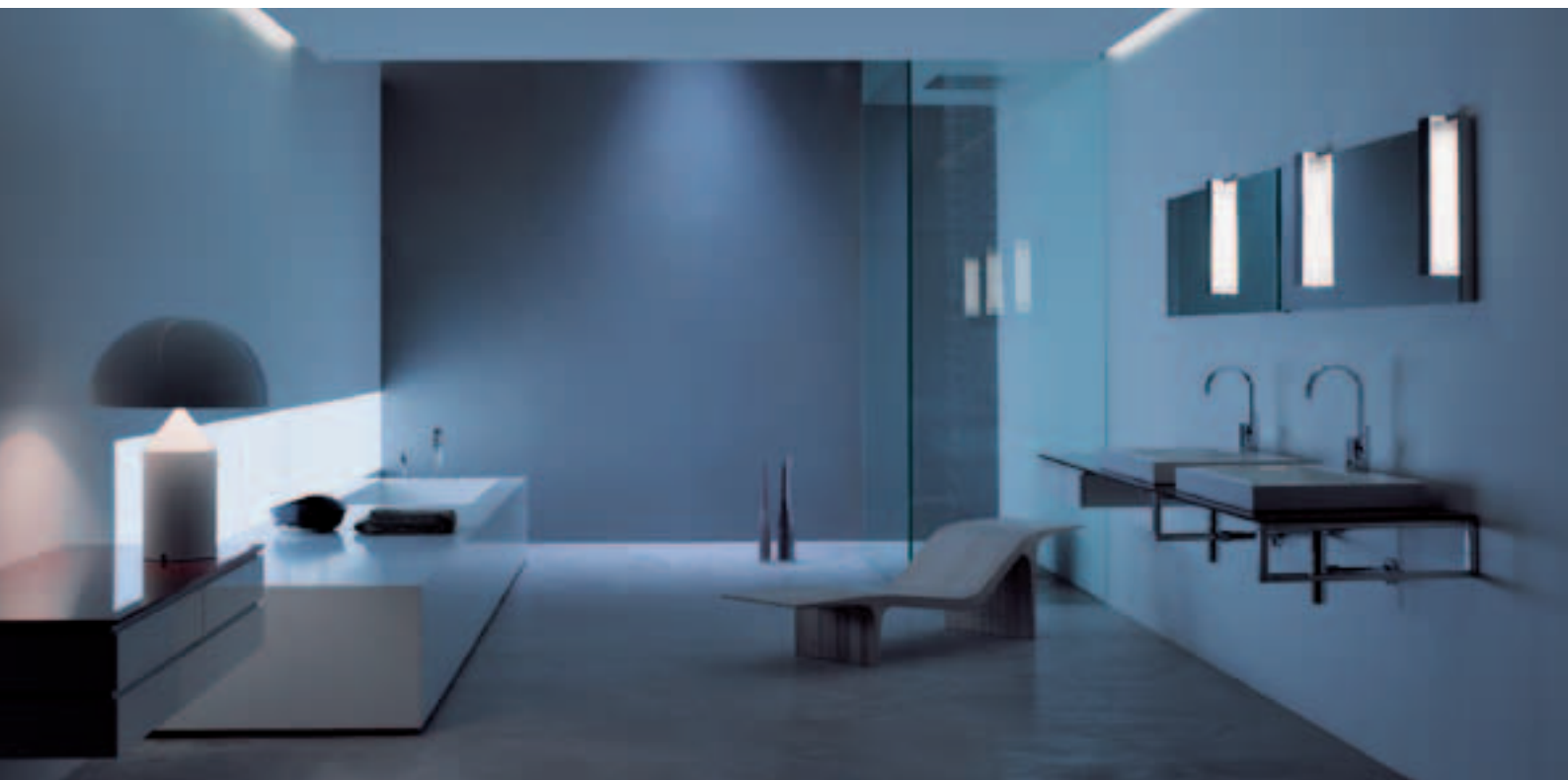
Darum laden wir Sie ein, unser Know-how zu nutzen, sich in unserer 1.500 m² großen Ausstellung zu informieren – und bei der Umsetzung aller Pläne auf unsere Empfehlung zu achten: auf Meisterbetriebe, die unser Gütesiegel tragen.

Das BF-Qualitätssiegel.



Gemeinsam sind wir stark: Bergmann & Franz bietet nicht nur eine Ausstellung, die Sie mit Formen, Farben und Funktionen inspiriert und das ganze Spektrum unterschiedlichster Bad- und Raumsituationen aufzeigt. Wir stehen auch für Planung, die genau auf Ihre heutigen und zukünftigen Bedürfnisse zugeschnitten ist. Und noch besser: Wir sorgen für den fachgerechten und kompetenten Einbau sämtlicher Produkte aus einer Hand.

Dazu empfehlen wir Ihnen von uns zertifizierte Fachhandwerksunternehmen: Sie wurden nach strengen Kriterien ausgewählt und mit dem BF-Qualitätssiegel ausgezeichnet. Weil sie Ihnen Perfektion liefern – pünktlich, sauber und mit unserer ganzen Unterstützung. Verlassen Sie sich darauf.



IHR BAD DER ZUKUNFT. UNSERE CHECKLISTE.

INFO

ALLES, WAS WICHTIG IST:

Unsere Checkliste sorgt dafür, dass Sie bei der Planung und Umsetzung Ihres neuen Bades schon heute beachten, was morgen wichtig wird.

Allgemeine Planungsgrundsätze

- ✓ Leicht demontierbare Trennwand zwischen Bad und WC.
- ✓ Tür öffnet nach außen und ist mindestens 90 cm breit.
- ✓ Genug Bewegungsraum für uneingeschränkte Nutzung (150 x 150 cm, Wendekreis Rollstuhl) einplanen.
- ✓ Produkte wie WC, Haltegriffe oder Stützklappgriff nur an stabilen Wänden.
- ✓ Steckerleisten auf 85 cm Höhe.
- ✓ Kontrastreiche, die Orientierung erleichternde Farbgestaltung (z. B. Boden/Wand oder Wand/Haltegriff).
- ✓ Wichtig: Berücksichtigung individueller Anforderungen der Benutzer.

Duschen

- ✓ Bodenebene, schwellenlose Ausführung.
- ✓ Höhenverstellbare, gut erreichbare Armatur mit Handbrause.
- ✓ Vertikale Stange der Handbrause als Haltegriff nutzen (bis mindestens 150 cm Höhe).
- ✓ Duschsitz (einhäng- und klappbar).

Baden

- ✓ Sicherer Einstieg mit vertikalem Haltegriff.
- ✓ Wandseitige horizontale Haltegriffe parallel zum Wannenrand.
- ✓ Leicht erreich- und steuerbare Armaturen.
- ✓ Sitzrand nicht breiter als 15 cm parallel zur Wanne, eventuell am Ende der Wanne breitere Sitzfläche.

Waschplatz und Möblierung

- ✓ Flacher Wachtisch auf mindestens 100 cm Breite frei unterfahrbar.
- ✓ Badezimmermöbel mit Bodenfreiheit.
- ✓ Wandkästen in richtiger Höhe und mit z. B. Drehlösungen.
- ✓ Leicht greifbare Schubladengriffe.
- ✓ Spiegel bis zum Waschtisch herunterziehen.
- ✓ Unterputz- oder Flachaufputz-Siphon.

Armaturen und Accessoires

- ✓ Armaturen gut greifbar und bedienbar – idealerweise sensorgesteuert.
- ✓ Handbrause leicht in der Höhe verschiebbar.
- ✓ Verwendung höhenverstellbarer Duschpaneele.

WC

- ✓ Höhe 48 cm, nach Bedarf höhenverstellbare Lösung.
- ✓ WC mindestens 65 cm tief (verlängerte Variante) mit Rückenstütze bei Nutzung durch Rollstuhlfahrer.
- ✓ Montage von Stütz- und Haltegriffen vorsehen.
- ✓ Gut erreichbare WC-Spülung.



Bergmann & Franz Nachf. GmbH & Co. KG
Lützowstraße 74
10785 Berlin-Tiergarten

Telefon (030) 26 08 - 0
Telefax (030) 26 08 - 11 99

info@bfggruppe.de
www.bfggruppe.de